



Product Data Sheet

ATS1202

Extension enfichable 8 zones pour ATS1201 ou centrales

Extension d'entrée

Les extensions d'entrée sont des modules destinés à augmenter la capacité d'entrée d'une centrale Advisor MASTER ou d'un panneau de collecte de données.

Selon la capacité de base du panneau (ATS2000/3000 ou ATS4000), il est possible d'utiliser 3 ou 2 extensions d'entrée ATS1202.

Une unité peut facilement être connectée en guirlande

Caractéristiques d'extension

Huit zones peuvent être connectées à un panneau de collecte de données standard 8 zones. Cette capacité peut être étendue par incrément de 8 zones, à concurrence de 32, à l'aide d'extensions ATS1202 8 zones (un DGP peut avoir 8, 16, 24 ou 32 zones).

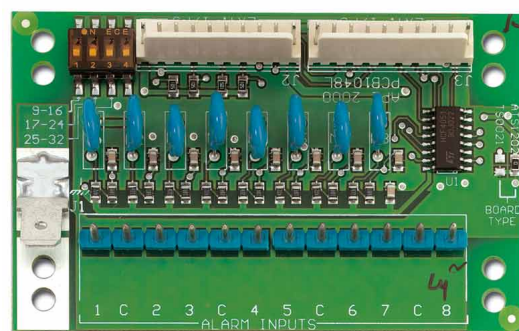
Il est possible de connecter 8 ou 16 zones à une centrale (selon son type). Cette capacité peut être étendue à 32 maximum à l'aide de

modules d'extension ATS1202.

Seize zones sont attribuées à chaque adresse DGP.

Si un DGP comporte 24 ou 32 zones (avec deux ou trois extensions installées), les numéros de zones système supplémentaires sont extraits de l'adresse DGP suivante. Dans ce cas, l'adresse DGP suivante cesse d'exister et n'est pas incluse dans la liste de scrutation.

Exemple : le DGP 1 contient 24 zones (zones 17 à 40). Le DGP du système doit maintenant prendre l'adresse DGP 3 et être scruté en tant que tel parce que les zones 33 à 40 du DGP 1 ont été extraites du DGP 2.



Caractéristiques

- 8 entrées internes
- L'unité peut facilement être connectée en cascade
- 2 ou 3 modules d'extension peuvent être installés, selon le DGP ou la centrale
- Extension à 32 zones maximum
- Agréé Incert



ATS1202

Extension enfichable 8 zones pour ATS1201 ou centrales

Caractéristiques techniques

Alimentation électrique	Alimenté par la centrale ou le DGP (10,5 - 13,8 V c.c.)
Consommation électrique	10 mA
Zones	8
Sortie sirène	Non
Sorties à collecteur ouvert intégrées	Pas d'application
Nombre de sorties max.	Pas d'application
Test de batterie dynamique	Pas d'application
Distance maximum de la centrale	Situé sur la centrale ou sur le DGP
Nombre max. par centrale	2/3 et 3 par ATS1201
Câble préconisé	Câble plat fourni
Surveillance du bus de données	Ce module ne fonctionne pas sur un bus
Adressage	Adressage individuel par commutateurs DIP
Dimensions du PCB	80 x 50 mm
Dimensions du boîtier (L/H/P)	Carte nue
Transformateur principal	Non applicable
Température de fonctionnement	0 à +50°C
Agrément	Incert B-503-0044

Comment commander

Référence	Description
ATS1202	Extension enfichable 8 zones pour ATS1201 ou centrales
ATS1201	DGP 8 - 32 zones avec alimentation et pilote de sirène (boîtier
ATS1203	ATS1640 inclus)
ATS1210	DGP 8 zones avec connecteur de sortie (boîtier plastique ATS1644
	inclus)
ATS1211	DGP 8 zones avec connecteur de sortie (boîtier acier ATS1643 inclus)
ATS1220	DGP 4 zones avec connecteur de sortie (boîtier plastique ATS1644
	inclus)
ATS1230	DGP 32 zones sans fil à 433 MHz

